

Studieopzet



VOLWASSEN PATIËNTEN
MET ONCOLOGISCHE
AANDOENINGEN

3
MND

gevolgd na start
medische drinkvoeding thuis

Informatie verzameld mbt.:

Patiëntkenmerken

Voorschriftinformatie

Medische & diëtistische
behandeling

Bestelgedrag medische
drinkvoeding

Gebruikerservaringen
medische drinkvoeding

4

momenten
afname
vragenlijsten

2
WKN

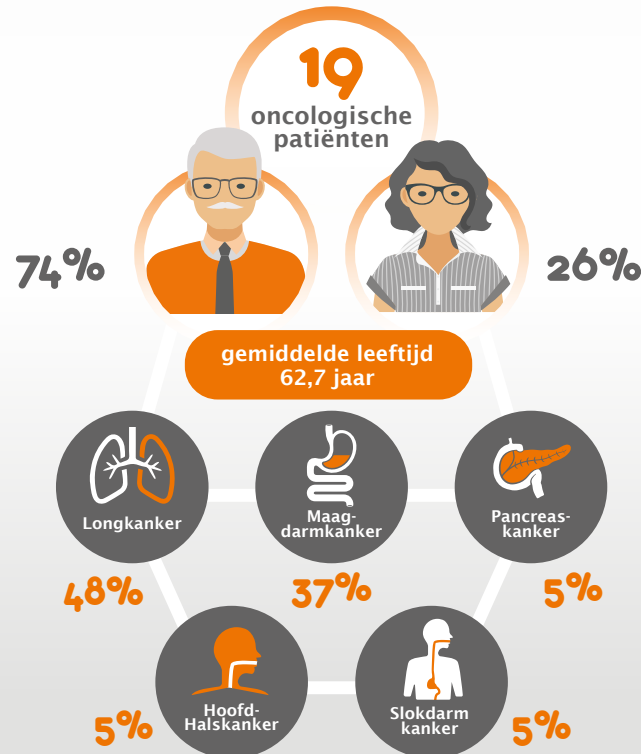
4
WKN

8
WKN

12
WKN

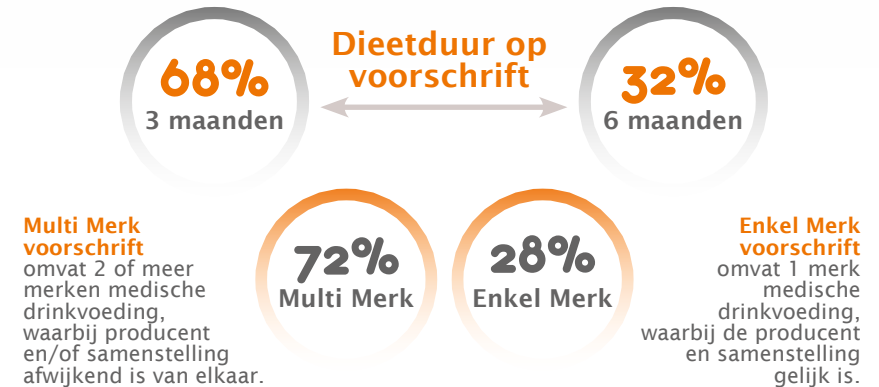
na start
drinkvoeding

Onderzoeksgroep

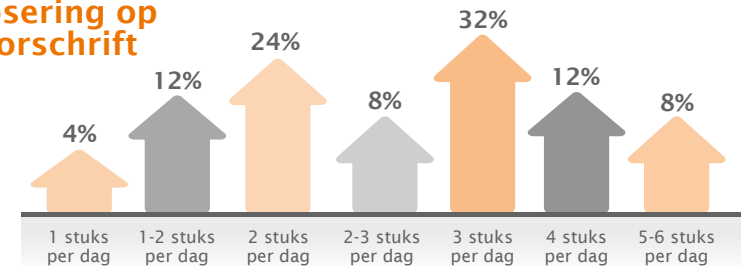


Voorschriften

100% indicatie: een, via een gevalideerd screeningsinstrument vastgestelde, ziekte gerelateerde ondervoeding of een risico daarop.



Dosering op voorschrift



Behaalde behandoelen



bij 37%

van de patiënten zijn zowel de gestelde als de behaalde behandoelen bekend.*

Bij deze patiëntengroep is

71%

van de gestelde behandoelen 3 maanden na start studie behaald.

*door uitval van patiënten gedurende de studieperiode. Onder andere door voortzetting van de dieetbehandeling door andere diëtist.

Welbevinden

Gemiddeld welbevinden patiënt gehele studieperiode

6

83%

van de patiënten ervaart **8 weken na start** van de studie een hoger of gelijk welbevinden in vergelijking met de start van de studie.

8

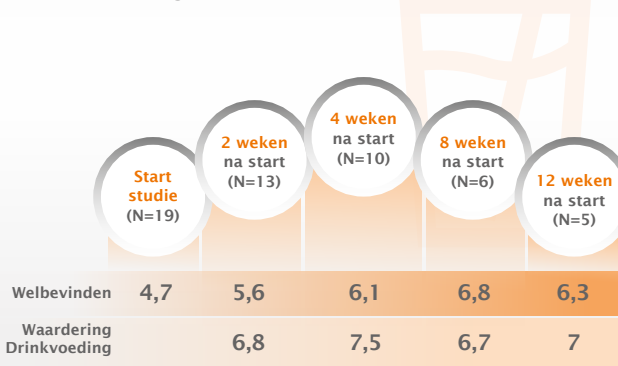
weken na start van de studie is welbevinden toegenomen van gemiddeld een **4,7 naar een 6,8**.

Waardering Drinkvoeding

Gemiddelde waardering drinkvoeding gehele studieperiode

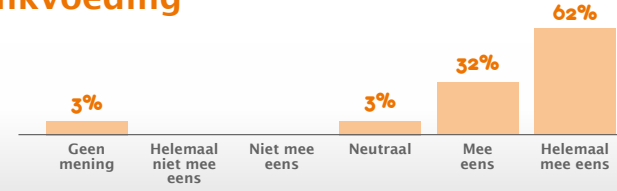
7

4 weken na start van de studie is waardering het hoogst met een **7,5**



Gebruik Drinkvoeding

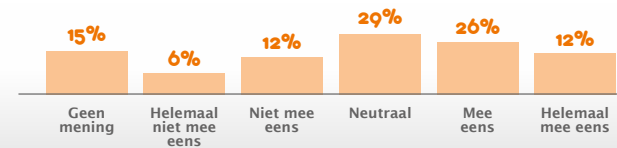
Ik begrijp waarom het voor mij belangrijk is om drinkvoeding te nemen



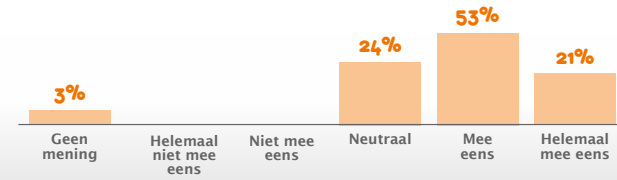
Ik heb duidelijke uitleg ontvangen over hoeveel drinkvoeding ik op een dag moet gebruiken



Ik heb duidelijke uitleg gekregen over hoe lang ik de drinkvoeding moet gebruiken

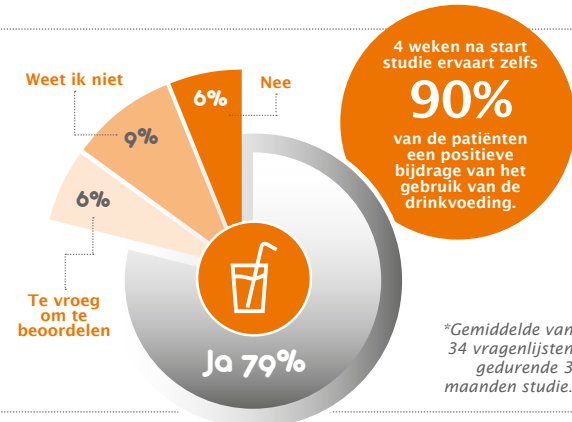


Ik voel mij gemotiveerd om mijn drinkvoeding te nemen



Positieve bijdrage drinkvoeding

Heeft u de indruk dat de gebruikte drinkvoeding een positieve bijdrage levert (of heeft geleverd) aan uw behandeling/aandoening?*



Sorgente is specialist in medische voeding en wil patiënten helpen die door een medische noodzaak zijn aangewezen op medische voeding thuis. Naast het leveren en het ondersteunen bij het gebruik van medische voeding, ziet Sorgente het ook als haar verantwoordelijkheid om door middel van onderzoek bij te dragen aan het toekomstbestendig maken van de zorg.

In dit onderzoek zijn de patiënten onder begeleiding van de diëtist gestart met het gebruik van drinkvoeding in de thuissituatie. Uit de vragenlijsten blijkt dat de patiënt goed begrijpt waarom het van belang is om de drinkvoeding te nemen, gemotiveerd is en een duidelijke uitleg heeft ontvangen over de dosering van de drinkvoeding. Wel is de gebruiksduur van de drinkvoeding een aandachtspunt.

Het gemiddelde welbevinden over de gehele studieperiode is een 6. Waarbij 8 weken na start van de studie (met de inzet van drinkvoeding) het welbevinden is toegenomen van gemiddeld een 4,7 naar een 6,8! De gemiddelde waardering van de drinkvoeding is een 7, waarbij we de eerste 4 weken een stijging zien van een 6,8 naar een 7,5. Tevens ervaart maar liefst 79% van de patiënten een positieve bijdrage van het gebruik van drinkvoeding aan hun behandeling/aandoening. 4 weken na start van de studie is dit zelfs 90%.

Op basis van de waardering en het gebruik van de drinkvoeding kan geconcludeerd worden dat de drinkvoeding goed past bij de behandeling van ondervoeding bij deze patiëntengroep en daardoor mogelijk een positieve bijdrage levert aan het verbeteren van het welbevinden en het behalen van de behandeldoelen bij de oncologische patiënt.

Juist gebruik van medische voeding is ons gezamenlijk belang. Dit onderzoek heeft waardevolle informatie opgeleverd waarmee Sorgente meer inzicht heeft gekregen in de dieetinterventie, maar ook in het welbevinden van de oncologische drinkvoedingspatiënt. Inzicht is uiteindelijk de sleutel tot uitzicht op succes. Hiermee kunnen we onze dienstverlening voor zowel de patiënt als de zorgprofessionals nog verder verbeteren.